

## จริยธรรมอันเป็นค่านิยมหลักของมหาวิทยาลัยมหิดล

ข้อบังคับมหาวิทยาลัยมหิดล ว่าด้วยประมวลจริยธรรมของมหาวิทยาลัย พ.ศ. 2564



1. ยึดมั่นและปฏิบัติตามปรัชญาและปณิธาน  
ของมหาวิทยาลัยมหิดล

1.

2.

2. ยึดมั่นในสถาบันหลักของประเทศ อันได้แก่ ชาติ ศาสนา  
พระมหากษัตริย์ และการปกครองระบอบประชาธิปไตย  
อันมีพระมหากษัตริย์ทรงเป็นประมุข

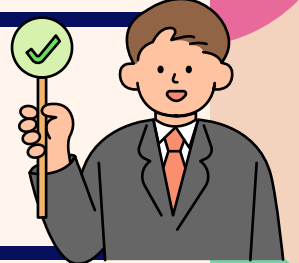


3. ซื่อสัตย์สุจริต มีจิตสำนึกที่ดี และรับผิดชอบต่อหน้าที่

3.

4.

4. กล้าตัดสินใจและกระทำในสิ่งที่ถูกต้องชอบธรรม



5. คิดถึงประโยชน์ส่วนรวมมากกว่าประโยชน์ส่วนตัว และ  
มีจิตสาธารณะ

5.

6.

6. มุ่งผลสัมฤทธิ์ของงาน

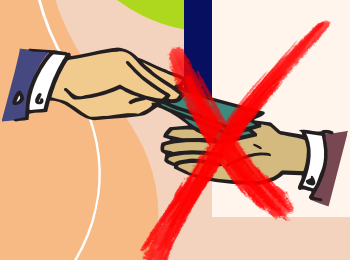


7. ปฏิบัติหน้าที่อย่างเป็นธรรมและไม่เลือกปฏิบัติ

7.

8.

8. ดำรงตนเป็นแบบอย่างที่ดีและรักษาภาพลักษณ์ของ  
มหาวิทยาลัย



9. ต้องไม่รับทรัพย์สินหรือประโยชน์อื่นใด เว้นแต่เป็นการรับ  
จากการให้โดยธรรมจรรยา และการรับที่มีบทบัญญัติแห่ง  
กฎหมาย ระเบียบ หรือข้อบังคับให้รับได้

9.